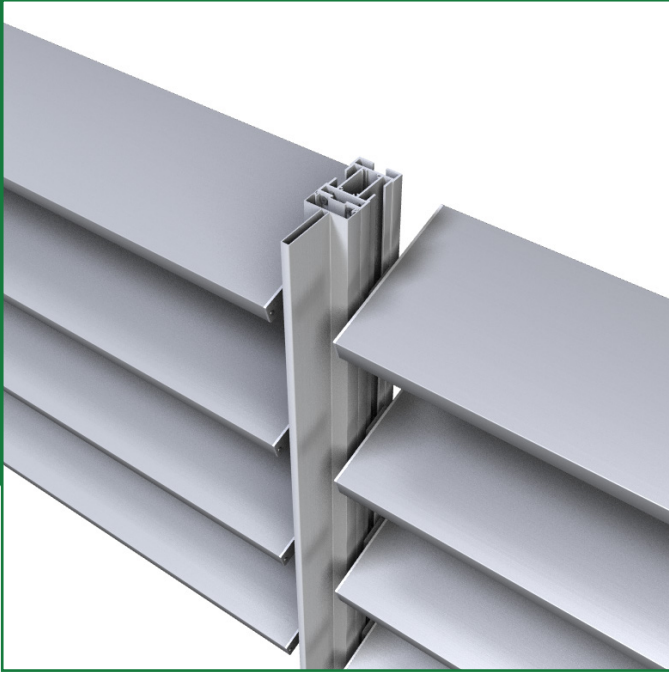


SOLSKYDD

# SAPA 4550 BOX

SOLSKYDD MED STORA  
MÖJLIGHETER FÖR DESIGN



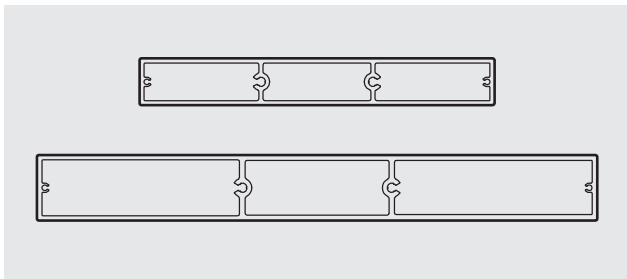
SAPA 4550 Box är våra solskyddslameller för utvändigt montage. Den kompromisslösa formen ger ett starkt uttryck åt fasaden. Formen är modernism – i aluminium.

## Prestanda

- SAPA 4550 Box kompletterar vårt fasadsystem 4150 på ett enkelt och estetiskt sätt.
- Lamellerna är boxformade (rektangulära).
- Lamellbredd 190 mm / 300 mm.
- Monteringsbeslag finns för vinklar 0°, 15°, 30° respektive 45°.

## Design

- Monteras som en naturlig del på fasadsystem 4150.
- Självbärande eller som sekundär konstruktion på annan bärande stomme.
- Oändliga möjligheter att formge solskydden med t.ex tydliga sektionsindelningar.
- Möjligheter för hur ytbehandling kan ytterligare framhäva profilens form och uttryck.



**Utförande:** friliggande lameller monteras direkt på bärprofilen, vilken kan ställas vertikalt eller läggas horisontellt. Lamellerna kan också skruvas till änd-/gavelprofiler, vilket möjliggör prefabricering av sektioner. Sektionerna monteras vertikalt på bärprofiler av aluminium

**Beslag:** komplett tillbehörssats för fast montage av lameller i vinkel 0°, 15°, 30° respektive 45°

**Lameller:** 190 respektive 300 mm bredd

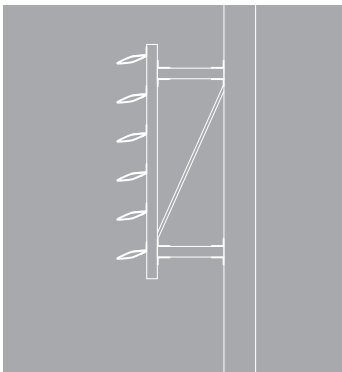
**Ytbehandling:** anodisering eller pulverlackering

**sapa:**

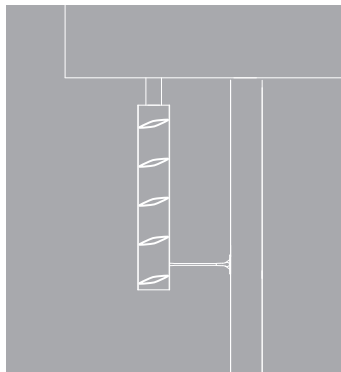
By  Hydro

## Applikationer

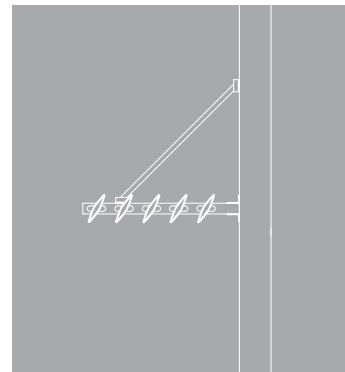
### Monteringsexempel



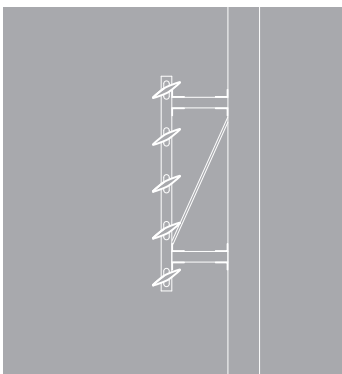
Vertikalt montage  
Självbärande konsol  
Obrutna lamell-linjer



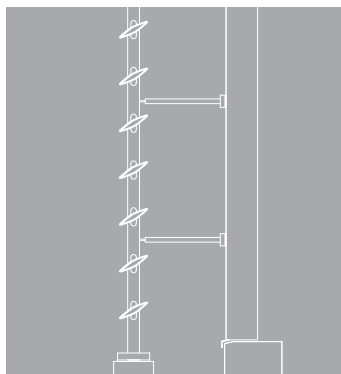
Vertikalt montage  
Hängande konsol  
Brutna lamell-linjer



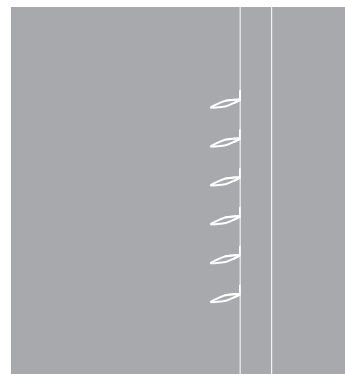
Horisontellt montage  
Konsol med dragstag  
Brutna lamell-linjer



Vertikalt montage  
Självbärande konsol  
Brutna lamell-linjer



Vertikalt montage  
Markfundament  
Brutna lamell-linjer



Vertikalt montage  
Direkt i Add-profil  
Obrutna lamell-linjer



Hydro Building Systems Sweden AB  
Metallvägen  
574 81 Vetlanda  
[www.sapa.se](http://www.sapa.se)

**sapa:**

By  Hydro